



Popis gostiju 2005 na “vrućim tačkama” u regionu Bjelasice i Komova

Pozadina

Tokom ljetnje sezone 2005 vršen je popis posjetilaca na “vrućim tačkama” u regionu Bjelasice i Komova. Informacije o broju i strukturi gostiju kao i periodičnost posjeta trebalo bi da pomognu u kreiranju podloge za bolje fokusiranje razvoja proizvoda i turističkog marketinga regiona.

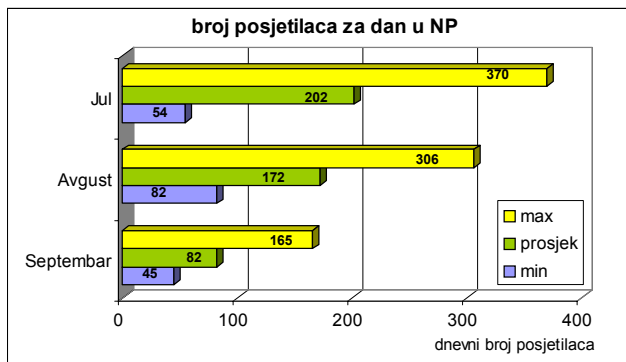
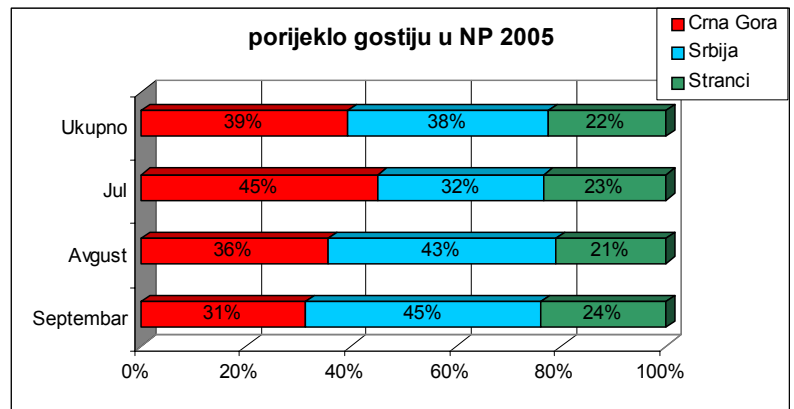
Za ljetni turizam može se razlikovati nekoliko “vrućih tačaka” u B i K regionu, kao što su: NP Biogradska Gora, vrhovi na planinama Bjelasica i Komovi i tour operatori za rafting.

Nacionalni Park Biogradska Gora

Od 3. Jula do 15. Septembra skoro 100% posjetilaca je analizirano u NP Biogradska Gora. Ukupan broj gostiju prebrojan tokom ovog vremena je 12,375. Prema ovom podatku procijenjeni broj za cijelu sezonu 2005 (Maj-Oktoibar) je približno 15,000.

Gosti u NP, ljeto 2005		
	Vrijednost	%
CRNA GORA	4,883	39%
Podgorica	1,641	34%
Jug	746	15%
Region B i K	1,578	32%
Centralni dio	508	10%
Ostali	410	8%
SRBIJA	4,724	38%
STRANCI	2,768	22%
Ex Jugoslavija	860	31%
Rusija	645	23%
Češka republika	544	20%
Njemačka	160	6%
Italija	108	4%
Francuska	79	3%
Albanija	22	1%
Ostali stranci	350	13%
Ukupan broj gostiju	12,375	

Većina gostiju koji posjećuju Nacionalni Park su iz Crne Gore (39%) i Srbije (38%). Među 22% ispitanika iz ostalih zemalja, najviše ih je bilo iz bivših Jugoslovenskih republika, Rusije i Češke Republike.

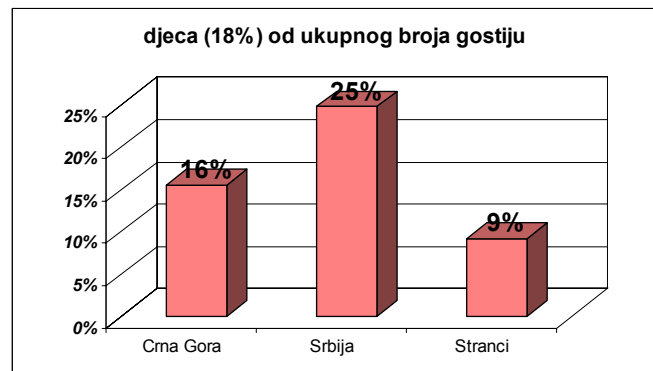


U 2005 prosječan dnevni broj posjetilaca bio je 163. Jul i Avgust su najjači mjeseci za posjete Nacionalnom Parku.

Broj gostiju je veoma zavisian od vremenskih uslova. U danima kada je loše vrijeme mali broj gostiju dolazi u Nacionalni Park. Jedan od razloga za to je nedostatak odgovarajuće ponude za loše vrijeme u NP Biogradska Gora.

18% posjetilaca u Nacionalnom Parku su djeca. Naročito, Srbijanski gosti posjećuju Nacionalni Park sa djecom.

Internacionalni gosti su rede porodice sa djecom. Od ukupnog broja djece posjetilaca iz inostranstva 67% su iz bivših Jugoslovenskih republika.





Planine Bjelasica i Komovi

Planinarenje je veoma bitna aktivnost turista u regionu BiK ljeti. U cilju dobijanja podataka o tim gostima analizirane su dostupne knjige sa četiri vrha na planinama Bjelasica i Komovi (Bjelasica: Crna glava i Smajevac – Ključ; Komovi: Vasojevički Kom i Kucki Kom).

U tim knjigama registrovana su 762 posjetioca za 2004 i 979 posjetioca za 2005 godinu. Posjetioci su uglavnom iz Crne Gore (61%). Među 25% internacionalnih posjetilaca većina dolazi iz Češke Republike (70%)

	Bjelasica		Komovi		Ukupno	
	Vrijednost	%	Vrijednost	%	Vrijednost	%
CRNA GORA	159	43%	285	72%	444	58%
<i>Podgorica</i>	0	0%	60	21%	60	14%
<i>Jug</i>	2	1%	23	8%	25	6%
<i>Region B i K</i>	120	75%	127	45%	247	56%
<i>Centralni dio</i>	10	6%	31	11%	41	9%
<i>Ostali</i>	27	17%	44	15%	71	16%
SRBIJA	68	18%	40	10%	108	14%
STRANCI	141	38%	69	18%	210	28%
<i>Češka republika</i>	106	75%	27	39%	133	63%
<i>Ostali stranci</i>	35	25%	42	61%	77	37%
Ukupan broj posjetilaca	368		394		762	

	Bjelasica		Komovi		Total	
	Vrijednost	%	Vrijednost	%	Vrijednost	%
CRNA GORA	209	51%	421	74%	630	64%
<i>Podgorica</i>	45	22%	181	43%	226	36%
<i>Jug</i>	14	7%	14	3%	28	12%
<i>Region B i K</i>	131	63%	165	39%	296	47%
<i>Centralni dio</i>	6	3%	25	6%	31	5%
<i>Ostali</i>	13	6%	36	9%	49	8%
SRBIJA	72	18%	73	13%	145	15%
STRANCI	128	31%	76	13%	204	21%
<i>Češka republika</i>	106	83%	41	54%	147	72%
<i>Ostali stranci</i>	22	17%	35	46%	57	28%
Ukupan broj posjetilaca	409		570		979	

Prema dobijenim podacima sezona za planinarenje je definitivno od Maja do Septembra.

	2004			2005		
	<i>Bjelasica</i>	<i>Komovi</i>	<i>Ukupno</i>	<i>Bjelasica</i>	<i>Komovi</i>	<i>Ukupno</i>
I-III	0	0	0	0	0	0
IV-VI	70	120	190	97	60	157
VII-IX	298	240	530	312	510	822
X-XII	0	34	34	nije brojano		
Ukupno	368	394	754	409	570	979

Rafting turisti

Ove godine nije uspostavljena saradnja sa tour operatorima da bi se dobili podaci o profilu turista koji dolaze na rafting ture u region Bjelasice i Komova.