



## Region Bjelasice i Komova Prebrojavanje gostiju na “vrućim tačkama” Ljeto 2006

Tokom ljetnje turističke sezone 2006. godine, sprovedeno je prebrojavanje gostiju na “vrućim tačkama” u regionu Bjelasice i Komova. Informacije o broju i strukturi gostiju kao i o periodu posjeta bi trebale da pomognu da se stvori osnova sa bolje fokusirani razvoj proizvoda i turistički marketing regiona, naročito u Nacionalnom parku Biogradska gora.

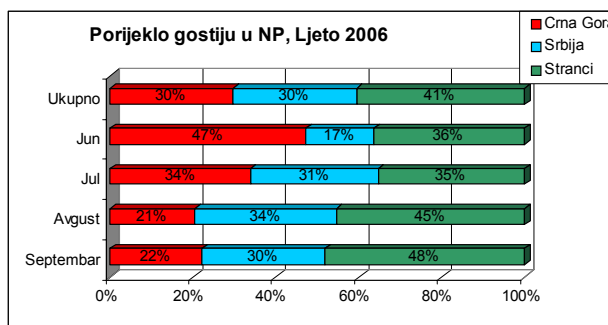
Kao i prethodne ljetnje turističke sezone sprovedeno je prebrojavanje gostiju na nekoliko “vrućih tačaka” regiona Bjelasice i Komova, kao što su NP Biogradska gora, planinski vrhovi na Bjelasici i Komovima i turoperatori za rafting.

### Nacionalni park Biogradska gora

Od 1. juna do 15. septembra skoro 100% oposjetilaca Nacionalnog parka Biogradska gora je analizirano/anketirano. Ukupan broj posjetilaca koji je prebrojan u tom periodu je 27.782. U pogledu činjenice da glavna turistička sezona traje u istom periodu u kojem smo mi sprovodili anketiranje gostiju (jun – sredina septembra) može se procijeniti oko 30.000-32.000 posjetilaca tokom cijele turističke sezone 2006. godine (maj-oktobar) i taj broj je primijetno veći u odnosu na prethodnu sezonu kada je procijenjeni broj gostiju bio 15.000.

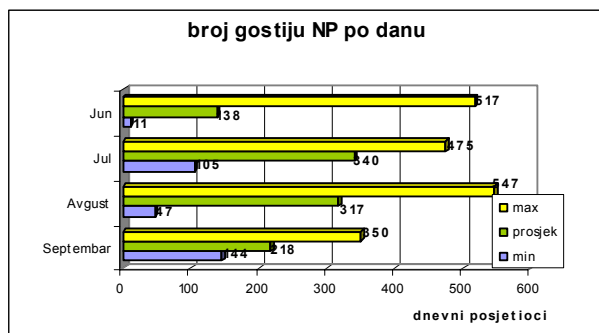
Gosti u NP, ljeto 2006		
	Vrijednost	%
<b>CRNA GORA</b>	<b>8,274</b>	<b>30%</b>
Podgorica	2,864	35%
Jug	1,142	14%
Region B i K	3,051	37%
Centralni dio	987	12%
Ostali	230	3%
<b>SRBIJA</b>	<b>8,249</b>	<b>30%</b>
<b>STRANCI</b>	<b>11,259</b>	<b>40%</b>
Ex Jugoslavija	1,052	9%
Rusija	62	28%
Češka republika	3,099	26%
Njemačka	363	6%
Italija	2,939	3%
Francuska	657	6%
Albanija	682	1%
Ostali stranci	2,405	21%
<b>Ukupan broj gostiju</b>	<b>27,782</b>	

Većina gostiju koji su posjetili Nacionalni park ove godine su inostrani gosti (41%). Broj gostiju iz Crne Gore i Srbije je ove godine bio skoro isti (30%). Inostrani gosti su uglavnom iz Rusije (28%) i Republike Češke (26%).



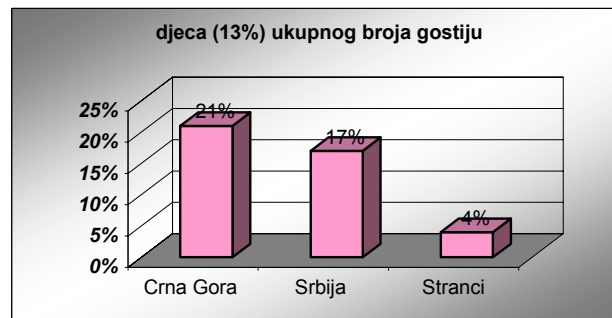
U 2006. godini prosječni broj posjetilaca parku tokom dana je bio 260 ljudi i to je velika razlika u odnosu na 2005. godinu kada je park dnevno posjećivalo 163 ljudi. Jul i avgust su definitivno mjeseci u kojima Nacionalni park ima najveći broj posjetilaca.

Broj gostiju u mnogome zavisi od vremenskih uslova. Danima kada je loše vrijeme Nacionalni park posjeti svega nekoliko gostiju. Dani kada je najveći broj posjetilaca su sunčani ljetnji dani. Zsigurno razlog tome je i nedostatak ponude Nacionalnog parka posjetiocima kada su dani loši ili kišoviti.



Ove godine djeca su činila 13 % posjetilaca Nacionalnom parku. Ali za razliku od prethodne godine, ove godine posjetiooci iz Crne Gore su uglavnom dolazili u Nacionalni park sa djecom.

Gosti u Nacionalnom parku Biogradska gora su uglavnom tranzitni gosti.





## Planine Bjelasica i Komovi

Planinarenje je važna aktivnost za turiste u regionu Bjelasice i Komova tokom ljeta. Da bi se dobili podaci o ovim gostima analizirane su raspoložive knjige za upisivanje na četiri planinska vrha na Bjelasici i Komovima (Bjelasica: Crna glava i Smajevec – Ključ; Komovi: Vasojevički Kom i Kučki Kom). Zbog ovoga razloga je sprovedena nova anketa za period novembar 2005. godine - oktobar 2006. godine

U ovom periodu je u ovim knjigama registrovano 1104 posjetilaca. Rezultati su slični onima iz prethodnih godina. Posjetioci su uglavnom iz Crne Gore (66%). Među 17% inostranih turista većina je iz Republike Češke (41%)

	Bjelasica		Komovi		Ukupno	
	Vrijednost	%	Vrijednost	%	Vrijednost	%
<b>CRNA GORA</b>	<b>322</b>	<b>76%</b>	<b>405</b>	<b>60%</b>	<b>727</b>	<b>66%</b>
<i>Podgorica</i>	19	6%	156	39%	175	24%
<i>Jug</i>	3	1%	16	4%	19	3%
<i>Region B i K</i>	199	62%	148	37%	347	48%
<i>Centralni dio</i>	38	12%	29	7%	67	9%
<i>Ostali</i>	63	20%	56	14%	119	16%
<b>SRBIJA</b>	<b>32</b>	<b>8%</b>	<b>155</b>	<b>23%</b>	<b>187</b>	<b>17%</b>
<b>STRANCI</b>	<b>70</b>	<b>17%</b>	<b>120</b>	<b>18%</b>	<b>190</b>	<b>17%</b>
<i>Češka republika</i>	32	46%	45	38%	77	41%
<i>Ostali stranci</i>	32	46%	61	51%	93	49%
<b>Ukupni broj posjetilaca</b>	<b>424</b>		<b>680</b>		<b>1104</b>	

Kao i prethodnih godina ponovo je zaključeno da je sezona pješaćenja na Bjelasici i Komovima definitivno od maja do septembra.

	2005			2006		
	<i>Bjelasica</i>	<i>Komovi</i>	<i>Ukupno</i>	<i>Bjelasica</i>	<i>Komovi</i>	<i>Ukupno</i>
<b>I-III</b>	prethodno istraživanje			4	0	4
<b>IV-VI</b>	prethodno istraživanje			145	98	243
<b>VII-IX</b>	prethodno istraživanje			253	538	791
<b>X-XII</b>	22	44	66	nije brojano		
<b>Ukupno</b>	<b>22</b>	<b>44</b>	<b>66</b>	<b>402</b>	<b>636</b>	<b>1038</b>

## Rafting turisti

Nažalost, ni ove godine nije mogla da se postigne saradnja sa rafting turoperatorima da bi se dobili podaci o profile entuzijasta raftinga. Takođe smo pokušali da stupimo u kontakt sa udruženjem raftera iz Žabljaka ali ni oni nisu bili spremni da sarađuju i daju nam podatke.